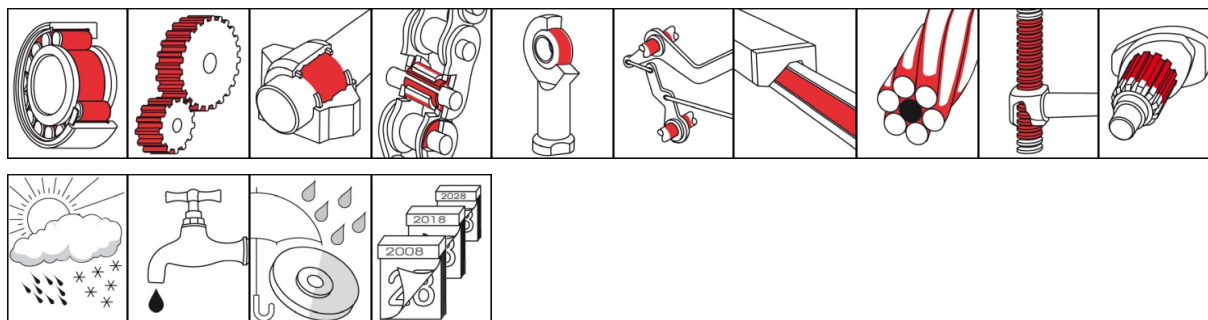


OKS 403

Smar specjalny przy narażeniu na działanie wody morskiej



Opis

OKS 403 to smar specjalny do elementów maszyn narażonych na działanie wody lub wody morskiej.

Obszary zastosowań

- Smarowanie otwartych elementów zębatach, łożysk ślizgowych i tocznych, wrzecion gwintowanych, zawiasów, prowadnic wyciągów, dźwigów pokładowych, urządzeń podwodnych, konstrukcji morskich lub pracujących w obszarach wilgotnych

Zalety i korzyści

- Wodoodporny
- Wysoka skuteczność dzięki optymalnej ochronie przed zużyciem i doskonałej ochronie antykorozyjnej
- Ekonomiczność ze względu na synergiczne działanie ochronne

Branże

- Przemysł metalurgiczny
- Logistyka
- Technika kolejowa
- Technika komunalna
- Przemysł stoczniowy i inżynieria morska
- Przetwórstwo gumy i tworzyw sztucznych
- Przemysł papierniczy i opakowaniowy
- Przemysł chemiczny
- Budowa maszyn (obrabiarek) i urządzeń
- Przemysł szklarski i odlewniczy

Wskazówki na temat zastosowania

W celu uzyskania optymalnego działania należy starannie oczyścić miejsce smarowania, np. uniwersalnym środkiem czyszczącym OKS 2610/OKS 2611. Przed pierwszym napełnieniem usunąć środek antykorozyjny. Tak napełnić łożysko, aby smar stały na pewno dotarł do wszystkich powierzchni funkcyjnych. Normalne łożyska napełniać do ok. 1/3 wolnej przestrzeni wewnętrznej łożyska. Napełniać całkowicie powoli obracające się łożyska (wartość DN < 50.000) i ich obudowy. Przestrzegać wskazówek producenta łożyska i maszyny. Dosmarowywanie za pomocą smarownicy przez gniazdo smarowe lub automatycznych systemów smarowania. Ustalić termin i ilość dosmarowywania odpowiednio do warunków stosowania. Jeżeli odprowadzanie zużytego smaru stałego jest niemożliwe, należy ograniczyć ilość smaru, aby uniknąć nadmiaru smarowania łożyska. Przy dłuższych terminach dosmarowywania należy starać się o kompletną wymianę smaru stałego. Mieszać tylko z odpowiednimi smarami.

Opakowanie dostawy

- 400 ml Kartusz
- 1 kg Pojemnik
- 5 kg Hobok
- 25 kg Hobok
- 180 kg Beczka

OKS 403

Smar specjalny przy narażeniu na działanie wody morskiej

Dane techniczne

	Norma	Warunek	Jedn.	Wartość
Skład				
Olej bazowy				Olej mineralny
Środki zagęszczające				Ług wapniowy
Dane techniki zastosowań				
Oznakowanie				KP1-2E-20
Lepkość (przy 40°C)	DIN 51 562-1	Olej bazowy	mm ² /s	100
Lepkość (przy 100°C)	DIN 51 562-1	Olej bazowy	mm ² /s	9
Temperatura kroplenia	IP 396		°C	> 100
Konsystencja	DIN 51 818	DIN ISO 2137	Klasa NLGI	NLGI 1-2
Penetracja robocza	DIN ISO 2137	60DH	0,1 mm	285-315
Dolna temperatura robocza	DIN 51 805	≤ 1.400 hPa	°C	-25
Górna temperatura robocza	DIN 51 821-2	F50 (A/1500/600), 100h	°C	80
Maksymalna temperatura robocza			°C	80
Kolor				brązowy
Gęstość (przy 20°C)	DIN 51 757		g/cm ³	0,94
Odporność na wodę	DIN 51 807-1	40°C	Stopień 0-3	0-40
Wartość DN (dm x n)			mm/min	350.000
Obciążenie spawania VKA	DIN 51 350-4		N	3.000
SKF-EMCOR	DIN 51 802	z 3% roztworem NaCl	Stop. kor.	0-1

OKS Spezialschmierstoffe GmbH

Ganghoferstraße 47

82216 Maisach

+49 8142 3051 - 500

info@oks-germany.com

www.oks-germany.com

a brand of

 **FREUDENBERG**

Informacje w niniejszej publikacji są zgodne z aktualnym stanem techniki oraz odpowiadają wyczerpującym badaniom i doświadczeniom. Ze względu na wielorakość zastosowań i uwarunkowań technicznych możliwe jest jednak tylko podanie wskazówek, których nie można w pełni adaptować do każdego przypadku. Dlatego podanych wskazówek nie można traktować w sposób wiążący i na ich podstawie wносить roszczenia z tytułu odpowiedzialności gwarancyjnej. Odpowiedzialność za przydatność naszych produktów do określonego zastosowania oraz za określone właściwości naszych produktów przejmujemy tylko pod warunkiem, że zostało to pisemnie potwierdzone dla konkretnego przypadku. Każde uzasadnione roszczenie z tytułu gwarancji ogranicza się zawsze do dostawy wolnego od wad produktu zastępczego lub, jeżeli taki sposób usunięcia wad byłby nieskuteczny, do zwrotu ceny zakupu. Wyklucza się możliwość wnoszenia jakichkolwiek innych roszczeń, zwłaszcza z tytułu odpowiedzialności za szkody wtórne. Przed zastosowaniem produktu należy przeprowadzić własne próby. Zastrzega się możliwość wprowadzania zmian w celu zachowania postępu. ® = zarejestrowany znak towarowy

Produkt tylko dla użytkowników profesjonalnych. Karta charakterystyki dostępna do pobrania na stronie www.oks-germany.com.

W razie dalszych pytań nasz dział obsługi klienta i serwis techniczny są do Państwa dyspozycji.